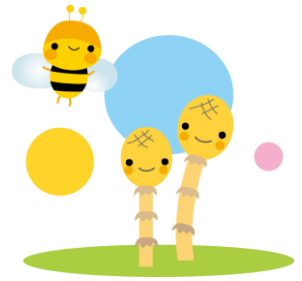


鯨社協だより 2017.3.23 発行



# ふれあい



この広報誌『ふれあい』は皆さまから頂いた社協会費及び青森県共同募金会からの配分金で作成しております。

## 赤い羽根共同募金

今年度も町民のみなさまをはじめ町内会や募金箱設置にご協力いただいた企業、学校、各団体等からたくさんの募金が寄せられました。

みなさまのあたたかいご協力に心よりお礼申し上げます。

寄せられた募金は青森県共同募金会に全額送金しており、本会で実施する事業を通じて福祉の活動に役立てられています。

また、地域での火災など被害を受けた世帯に対する災害見舞金としても役立てられています。



## 実績報告

### ♥ 一般募金

1, 473, 779円

(内訳)

- ・戸別募金 1, 277, 650円
- ・職域募金 100, 308円
- ・学校募金 41, 781円
- ・募金箱 54, 040円

### ♥ 地域歳末たすけあい募金

1, 142, 800円

(内訳)

- ・戸別募金 1, 141, 800円
- ・個人寄付 1, 000円



募金箱設置にご協力いただいた商店・企業は次のとおりです。

(敬称略・順不同)

鯨ヶ沢町役場 鯨ヶ沢病院 鯨ヶ沢警察署 鯨丸はまなす店 一心亭鯨ヶ沢店  
 海の家わんど (株)ヒロセ鯨ヶ沢 (株)丸重組 菊谷商店 菊谷焼きいか商店(わさお)  
 K2 マート 弘南バス(株)鯨ヶ沢営業所 新保自動車整備工場 なおじろう 乳井商店  
 のうしん ハッピードラッグ鯨ヶ沢店 パルショッピングセンター BAN  
 ホテルグランメール山海荘 マエダストア鯨ヶ沢店 マックスバリュ鯨ヶ沢店  
 安田商店 (有)鯨ヶ沢マツダ自動車商会

みなさまのご理解とご協力ありがとうございました！！



## 社会福祉法人

### 鯨ヶ沢町社会福祉協議会

青森県西津軽郡鯨ヶ沢町大字舞戸町字後家屋敷9-4  
 (TEL) 0173-82-1602  
 (FAX) 0173-72-5804  
 (URL) <http://ajisyakyo.justhpbs.jp/>

HPはQRコードからもアクセスできます

# 社協支部活動

## こんにちは～！ ふれあい訪問で～す！！

2月から3月にかけて、鯉ヶ沢・舞戸・鳴沢・中村・赤石・南金沢の6支部で実施されている訪問活動です。社協支部役員・ほのぼの協力員が対象宅（75歳以上のひとり暮らし・高齢者世帯）を訪問し、声かけや生活の様子を気にかける等、訪問活動をおこなっています。今回は、舞戸・鳴沢支部のふれあい訪問に同行しました。「今のところは身の回りのことは自分なりにやっているけど、困ったときはお世話になります」と野呂さん、「運動のために玄関先の雪かきをがんばっています」という晴山さん、「元気アップ高齢者介護予防教室に通っていて自宅でも運動しています」という茶谷さん、「近所を散歩したり健康に気をつけています」という長谷川さん、元気いっぱいの笑顔をいただきました。社協支部は、住民同士による『支え合い、助け合い』の地域を目指し、鯉ヶ沢町社会福祉協議会の窓口的な役割として組織されています。



## ボランティア推進校

### 舞戸小学校

3年生のみなさん  
年賀状ありがとうございました

～メッセージ～

- ・今年も楽しい毎日を過ごしてください。
- ・かぜをひかないで、病気にならないでください。



### 西海小学校

全児童から寄せられた  
絵手紙ありがとうございました！

～メッセージ～

- ・一日楽しく過ごそう！
- ・かぜをひかないように気をつけてください。





# 空き缶・ペットボトル収集についてのお願い

日ごろから鯨ヶ沢町ボランティアセンターでおこなっている収集ボランティア活動へご協力いただきありがとうございます。資源物を出されるときは次の注意事項を守り、資源物の確認をお願いします。不明な点がありましたらお気軽にお問い合わせください。

☑ ペットボトルラベルは はがさなくて良いです。

☑ ペットボトルキャップは 必ず外してください。

☑ ペットボトル・空き缶の水洗いは必要ありませんが、容器の中に異物を入れないでください。(割り箸、たばこの吸い殻など)



## 正しい出し方を守り、リサイクルにご協力ください！

2月上旬、当会では回収していないビン・スプレー缶・ブリキ缶・割れた茶碗などが大量に回収袋へ捨てられておりました。分別の負担となりますので、これらは回収袋に入れず必ずお持ち帰りくださるようお願いいたします。



鯨ヶ沢町ボランティアセンター 82-1602

## たていし愛児園来訪

平成29年3月7日、園児14人が収集ボランティア事業に役立ててほしいとプルタブ(9.8kg)と使用済み切手を持ってきてくれました。園児たちから元気いっぱいあいさつがあった後、回収団体への郵送で実際に使用する25kgの回収袋の持ち上げにチャレンジして、職員と楽しく交流しました。



# 社協会費にご協力よろしくお願ひします。

鯨ヶ沢町社会福祉協議会では、

㊦だんの ㊧らしが ㊨あわせ であるように  
さまざまな活動や支援をおこなっております。  
事業運営にあたってはみなさまからお預かりする  
会費が非常に重要な財源となっており、地域  
に住む子供からお年寄りまで幅広く役立てられて  
おります。みなさまのご理解、ご協力をよろ  
しくお願ひいたします。(一世帯年額500円)



## 空き缶・ペットボトル収集状況 (H28年12月~H29年2月収集分)

空き缶(アルミ・スチール)	1,540kg
ペットボトル	440kg
合計	1,980kg

収益金は社協で展開している福祉活動に役  
立てられています。今後もみなさまのご協力を  
よろしくお願ひいたします。収集場所は、  
鯨ヶ沢町総合保健福祉センター旧いこいの湯  
玄関前です。

## 善意の窓

平成28年12月1日~平成29年2月28日までにご寄与を頂いた方々です(敬称略)

【寄附金】 匿名

【古切手】 岩山キミ 上田賢治 尾崎龍夫 (株)ヒロセ鯨ヶ沢 古川桜 神爽志  
(有)工藤満建設 滝吉和俊 よさこい・デコトラ 三林興商(株) 匿名

【プルタブ】 総量 46.7kg

鯨ヶ沢こども園 岩山幸子 大和田すずらん会 葛西きらら (株)ヒロセ鯨ヶ沢  
兼平ファーム 川越昌子 工藤いよ 斎藤ミエ 佐藤忠則 島田松男  
センター濱未来 滝吉和俊 地域活動支援センターやすらぎ 對馬光子 中村心寧  
除木婦人防火クラブ一同 野呂信一 長谷川薫 花田順子 深谷町内会 山下栄  
湯舟湯の花グループ (有)工藤満建設 (有)神建築 よさこい・デコトラ 匿名

みなさまの善意を「地域福祉社会」づくりに活かし取り組んでまいります。  
今後ともご協力をお願ひいたします。